

« CANCER & TRAVAIL : AGIR ENSEMBLE »



un programme pluridisciplinaire innovant

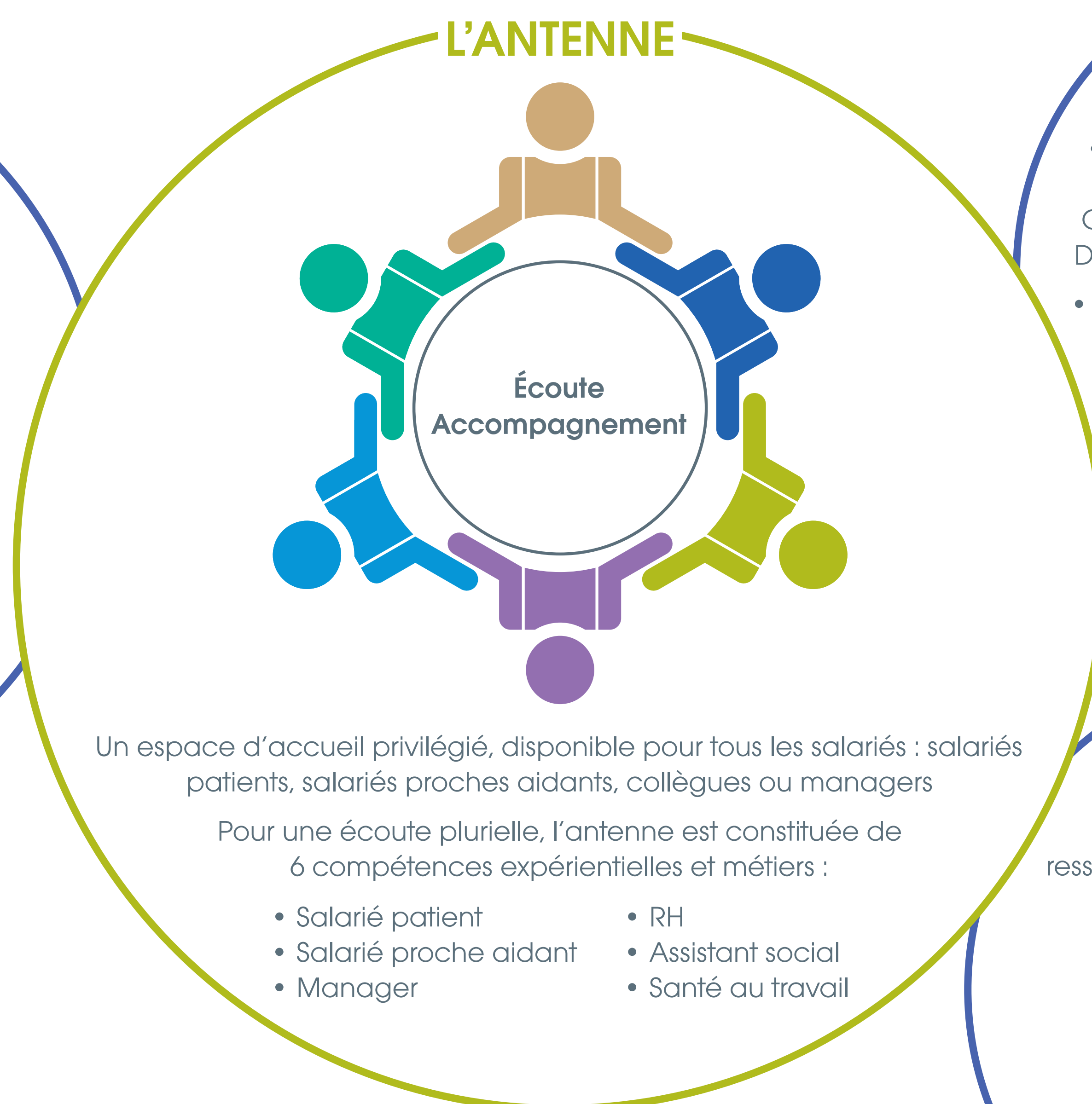
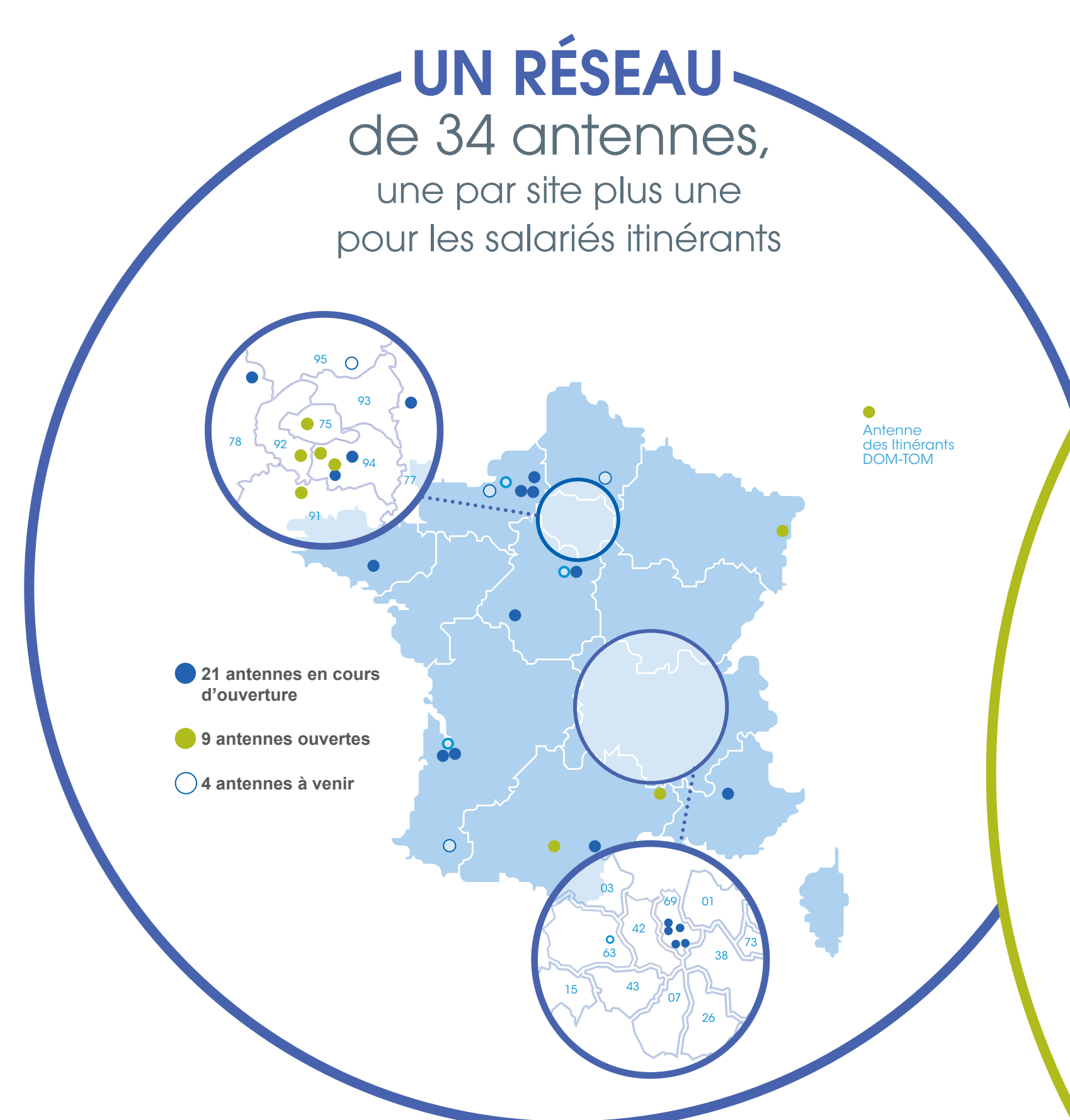
Dr Isabelle Badinier⁽¹⁾, Hélène Bonnet PhD⁽²⁾, Jan Liska⁽³⁾, Pr Catherine Tourette-Turgis⁽⁴⁾, Maryline Rebillon⁽⁵⁾, Dr Sébastien Leroy⁽⁶⁾, Dr Arnaud Bedin⁽⁷⁾

OBJECTIF

Dans le cadre du maintien et du retour au travail, déployer un **programme pour accompagner efficacement tous les salariés touchés directement ou indirectement par le cancer** : patients, proches aidants, collègues et managers

MÉTHODE

- **Un engagement officiel de Sanofi en France** : la signature en mai 2017 de la charte de l'INCa (Institut National du Cancer)
- **Un projet prioritaire** pour Sanofi en France, piloté par une salariée patiente avec un management agile
- **Un partenariat** avec « Comment Dire », pionnière dans la modélisation de projets innovants destinés aux patients
- **Un plan d'action fondé sur les besoins** exprimés par les salariés de Sanofi touchés par le cancer

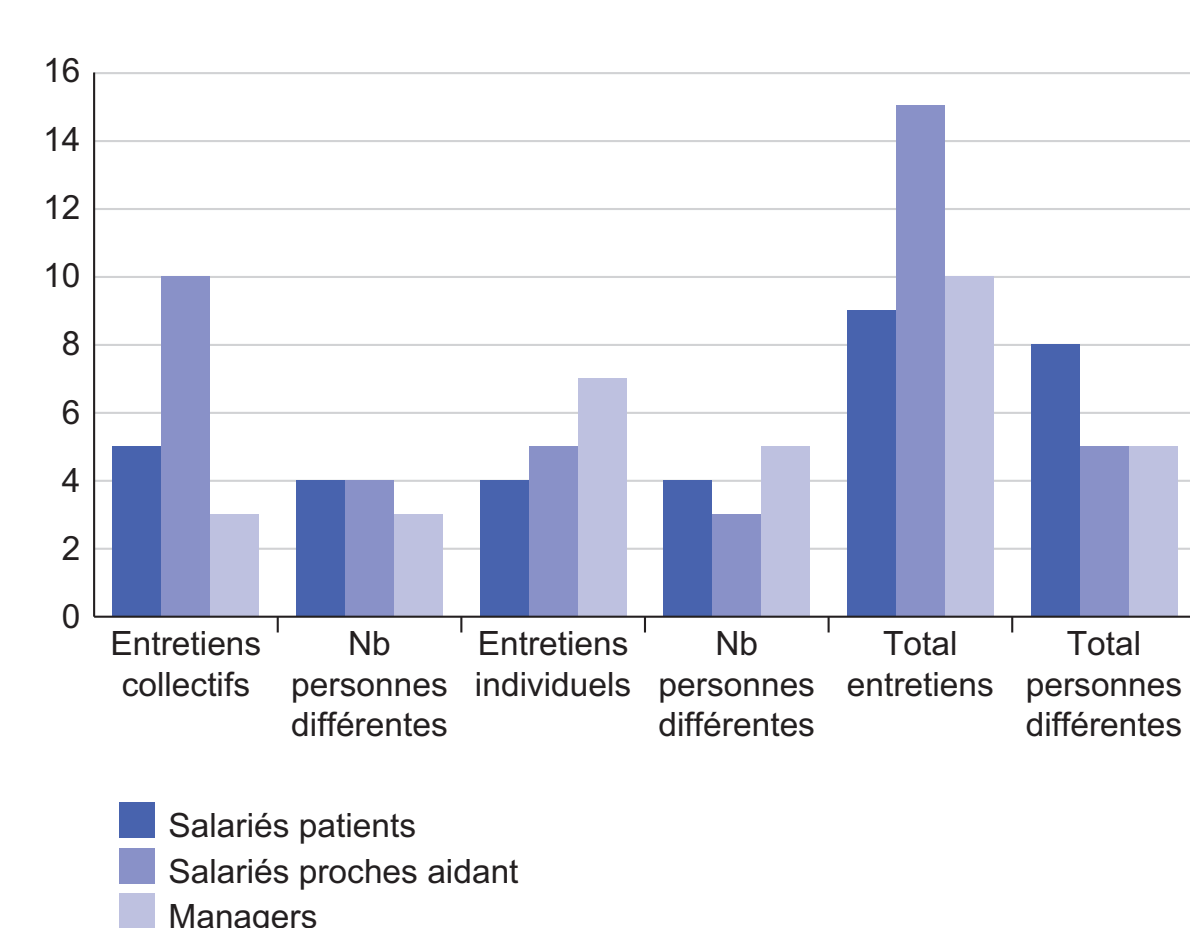


RÉSULTATS

RETOURS D'EXPÉRIENCE

DE LA 1^{ère} ANTENNE (site de 1 400 personnes)

- 26 permanences en 7 mois,
- 34 entretiens,
- 18 personnes accompagnées



Témoignages...

- d'un manager : « grâce à l'antenne, j'ai pu discuter sereinement des difficultés qu'elle a traversées, de ses ressentis et attentes professionnelles. C'est toute l'équipe qui se sent mieux »
- d'un salarié patient : « grâce à l'antenne, venir chaque jour n'est plus une souffrance. Mes objectifs et mon emploi du temps ont été adaptés et je me sens réellement soutenu »
- d'un salarié proche aidant : « sans vous je n'aurais pas réussi à concilier le travail et l'accompagnement de ma fille atteinte d'un cancer »

CONCLUSION

« Cancer & Travail : Agir ensemble », né d'une initiative de quelques salariés, avec le soutien de la Direction Générale de **Sanofi en France**, couvre le périmètre de ses **25 000** collaborateurs. Son originalité réside dans :

- 1) le **réseau d'antennes** au service de **tous** les salariés
- 2) l'**alliance** des 6 compétences **expérimentielles et métiers**
- 3) le **soutien** de toute l'**équipe** impactée par le cancer
- 4) pour **co-construire un parcours** de maintien / reprise du travail

⁽¹⁾ Médecin du travail, Centre de Recherche de Vitry Alfortville, Sanofi
⁽²⁾ Responsable Projet RSE France « Cancer & Travail : Agir ensemble », Sanofi
⁽³⁾ Jan Liska, Global Head of Patient Business Strategy, Sanofi
⁽⁴⁾ Sorbonne Université, Fondatrice de l'Université des Patients
⁽⁵⁾ Directrice de l'Agence Comment Dire
⁽⁶⁾ Médecin Coordinateur, Groupe Sanofi
⁽⁷⁾ Directeur Médical Sanofi France, Sanofi